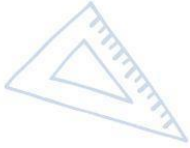
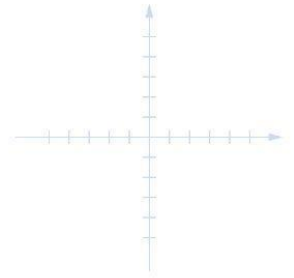
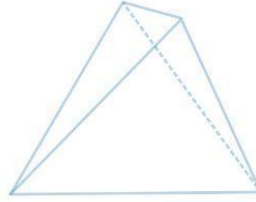




Servicio de
Impuestos
Internos



5° Básico

Matemática

Eje Geometría

$8 \times 4 = 32$
 $8 \times 5 = 40$

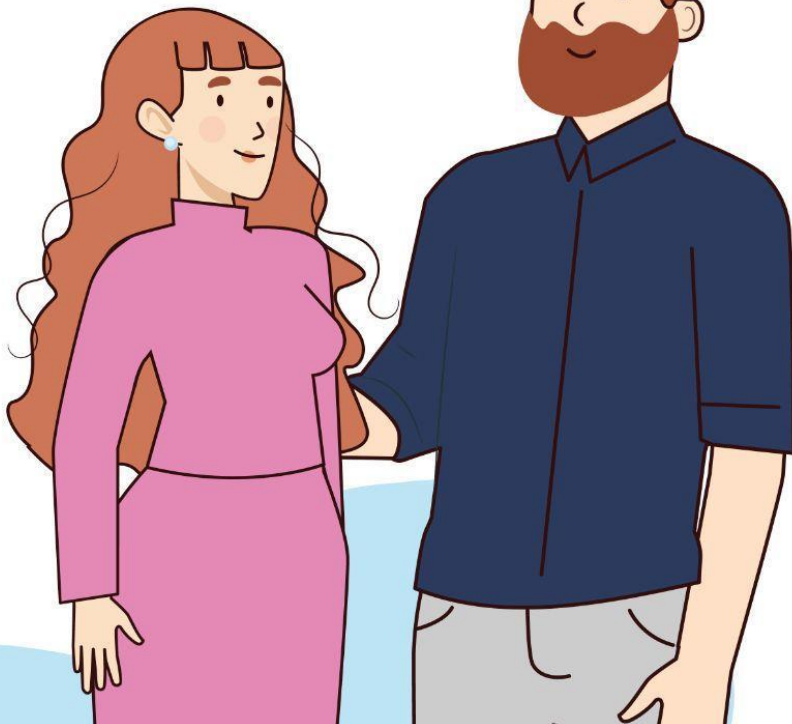
Apoderados

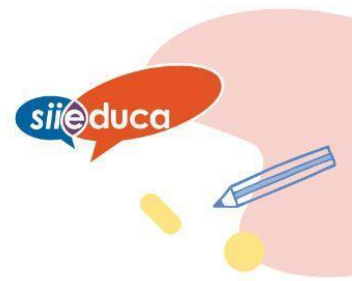
$2 + 2$



$\frac{2}{8} + \frac{4}{8} = \frac{6}{8} = 0.75 = \frac{3}{4}$

Ficha de
Aprendizaje





Matemática – 5º Básico

Eje Geometría

Nombre del estudiante: _____

Nombre del apoderado/a: _____

Fecha: _____

Objetivo de Aprendizaje	Indicadores de Evaluación
Identificar y dibujar puntos en el primer cuadrante del plano cartesiano, dadas sus coordenadas en números naturales.	Identifican coordenadas de puntos del primer cuadrante del plano cartesiano.
	Identifican los puntos extremos de trazos dibujados en el primer cuadrante del plano cartesiano.
	Identifican coordenadas de vértices de triángulos y cuadriláteros dibujados en el primer cuadrante del plano cartesiano.
	Dibujan triángulos y cuadriláteros en el primer cuadrante del plano cartesiano, conociendo las coordenadas de sus vértices.



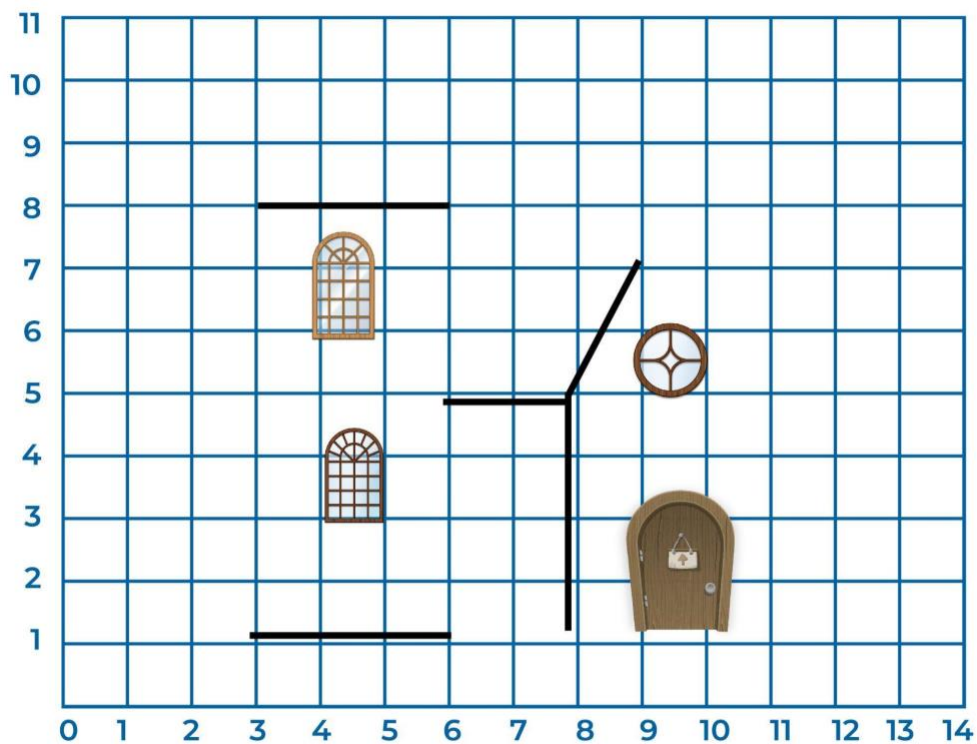


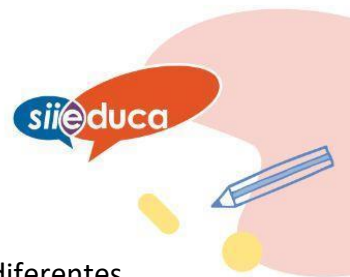
- I. Estimado(a) apoderado(a) la siguiente actividad tiene relación con el plano cartesiano y la búsqueda de coordenadas. Para esto es muy importante considerar que **siempre** el primer punto corresponderá al **eje X** y el siguiente al **eje Y**.

Junto a su hijo o hija descubran la figura que aparecerá en este plano cartesiano ubicando los pares ordenados de las coordenadas que aparecen debajo de cada letra. Para esto deberá marcar los puntos siguiendo el orden alfabético.

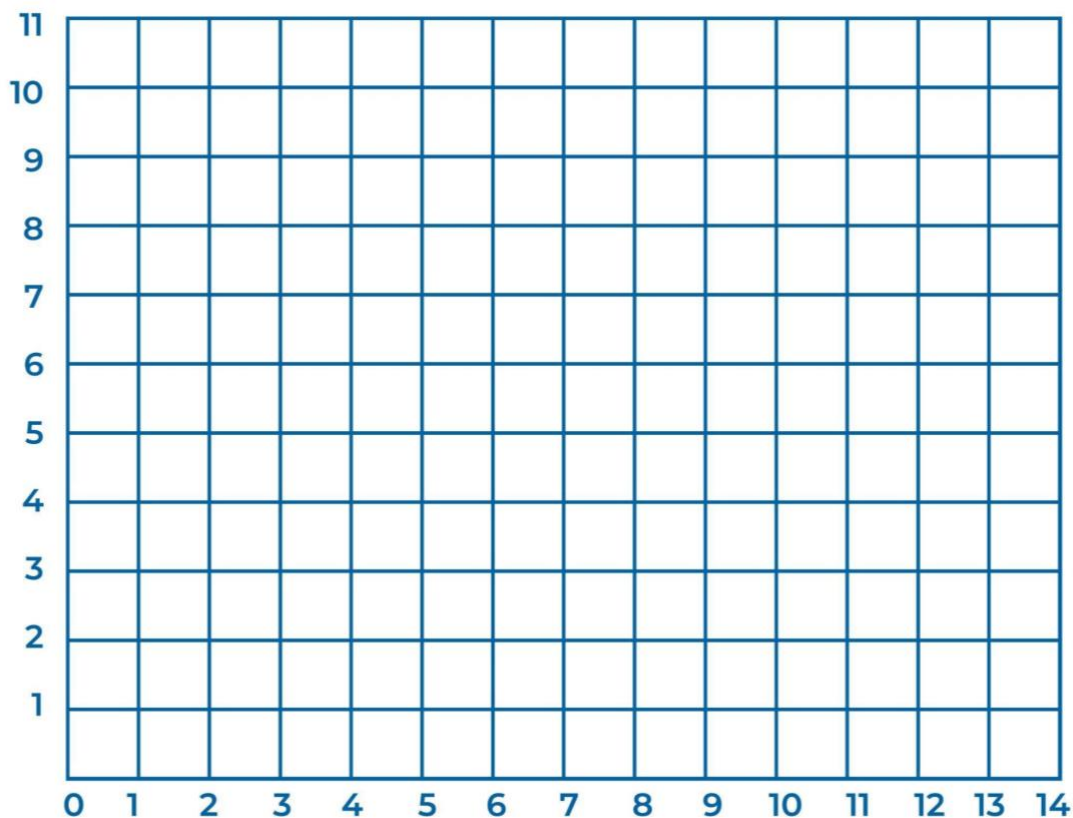
A	B	C	D	E
(3,1)	(3,8)	(2,8)	(4,11)	(6,8)

F	G	H	I	J
(6,1)	(11,1)	(11,5)	(9,7)	(6,7)





- II. Dibujen en la siguiente cuadrícula 1 cuadrilátero y 2 triángulos de diferentes tamaños y tipos, y luego escriban las coordenadas en la tabla.



Cuadrilátero 1	

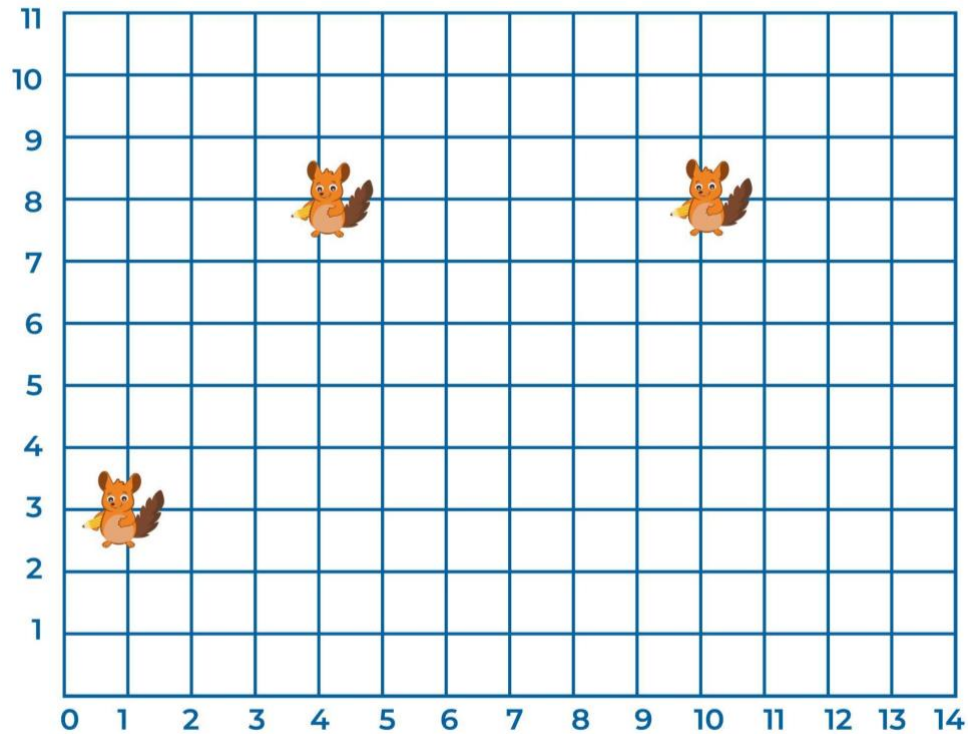
Triángulo 1

Triángulo 2





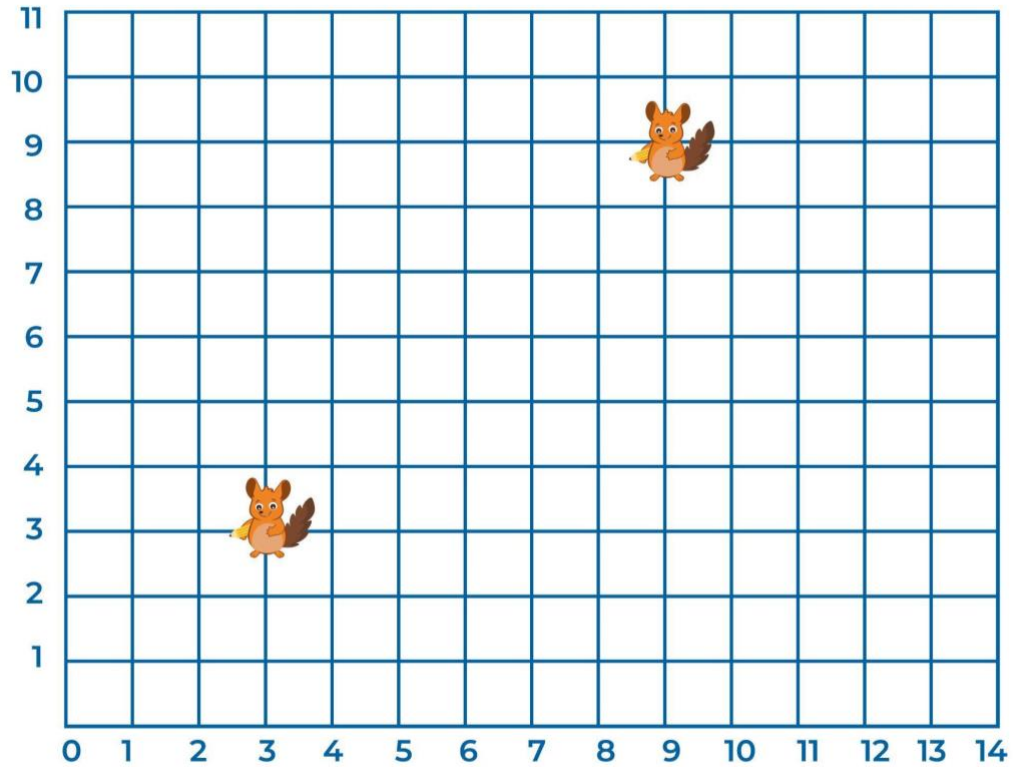
III. Ivo está dibujando en la cuadrícula un **trapezio regular**, ¿qué par de coordenadas falta? ¿Dónde debería ubicarse Ivo para completar la figura? Escribe los pares ordenados en el cuadro.







- IV. Ivo está formando un **cuadrado**, le falta ubicarse en dos lugares dentro de la cuadrícula. Escribe una X en las intersecciones donde debe posicionarse para formar la figura.





- V. Ivo la chinchilla se posicionó en diferentes coordenadas para formar un **triángulo**, ¿qué **tipo de triángulo** es el que Ivo formó en la cuadrícula?

